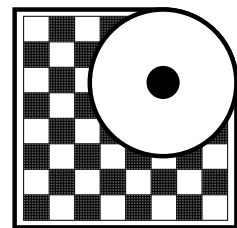


✉ info@25-25-lesjeux.com

🌐 www.25-25-lesjeux.com

📷 [@2525lesjeux](https://www.instagram.com/2525lesjeux)



échecs & dames

Jeu de stratégie zéro déchet

Parce qu'on joue pas avec la planète



Fabriqué en France



Bois durable



Montage sans colle



Jeu à construire



Réflexion



Personnalisable



À partir de

échecs & dames

Jeu de stratégie zéro déchet

Parce qu'on joue pas avec la planète

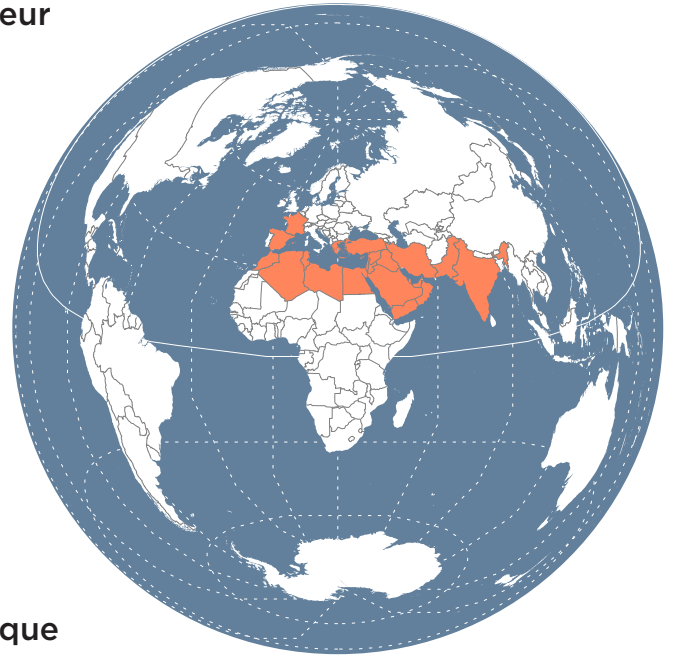
 30 min

 2 joueurs

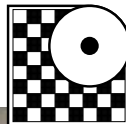
 +6 ans

Les échecs ont **plusieurs légendes** racontant leur création, ils auraient pu être inventé durant le siège de Troie pour divertir les troupes, ou par le sage Sissa pour un roi indien. Mais différents historien le pense venir de l'évolution de différents jeux asiatiques, et aucun ne s'accorde sur une théorie. Le jeu **arriva en Europe par l'Espagne** durant la conquête musulmane du pays par les Omeyyades (**≈ en 711**).

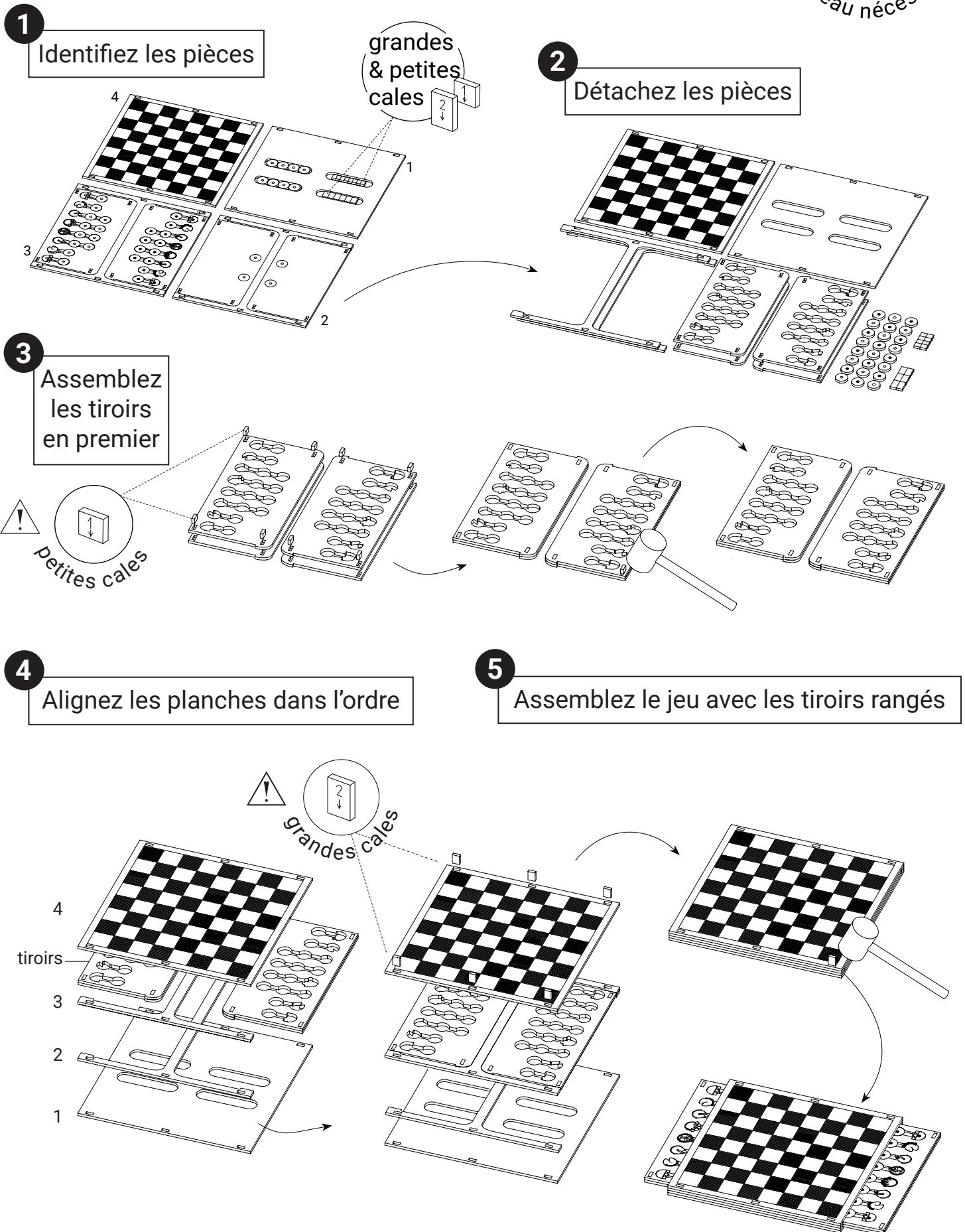
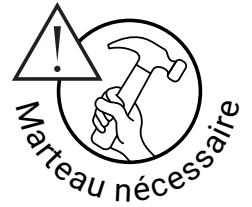
Les dames sont le fruit du transfert, au **12^{ème} siècle en France**, de l'**Alquerque** (un jeu antique du Moyen-Orient arrivé en Europe au 8^{ème} siècle) **sur un échiquier** de 64 cases. C'est cette première version du jeu de dames que vous jouerez sur ce plateau.



Inde, Grèce, Omeyyades



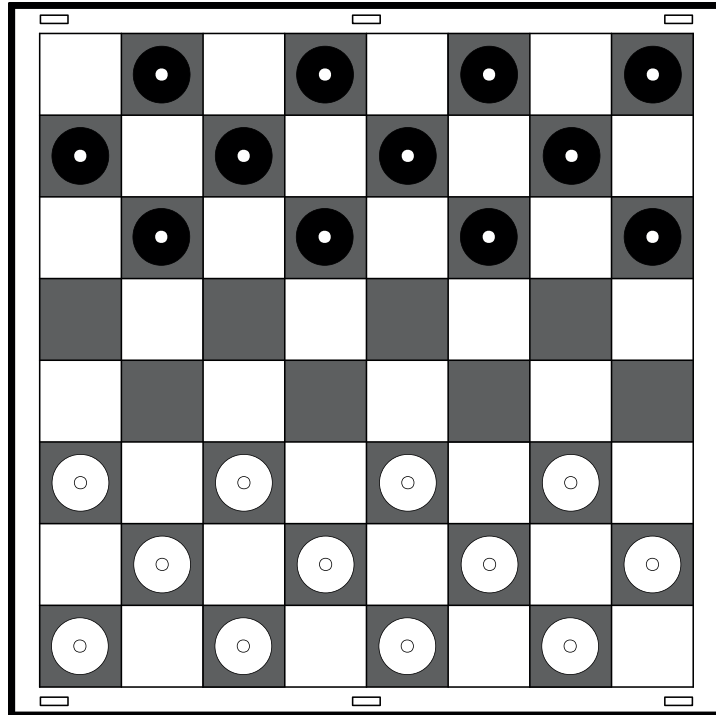
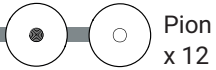
Décrochez les pièces avec précaution.



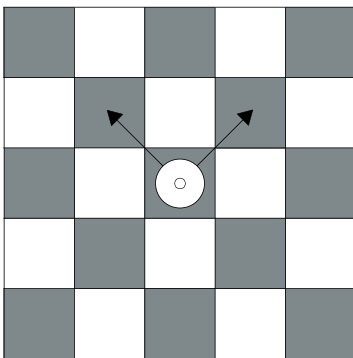
Ce jeu comporte des pions de rechange.

Règles des dames

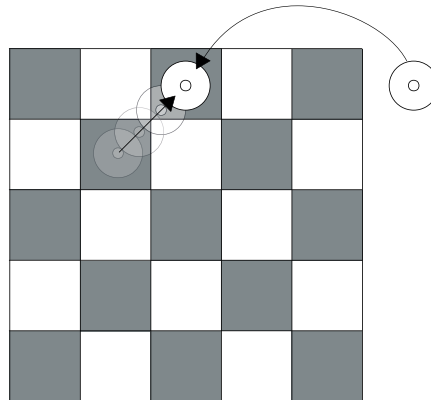
2 joueurs



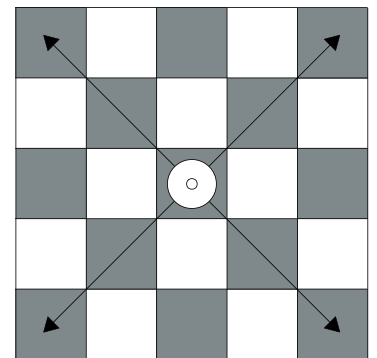
Le but du jeu est de capturer tous les pions de l'adversaire.



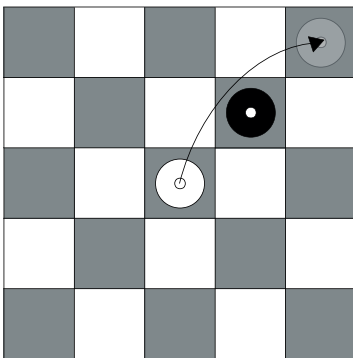
Un pion se déplace vers l'avant, en diagonale, sur une case libre de la rangée suivante.



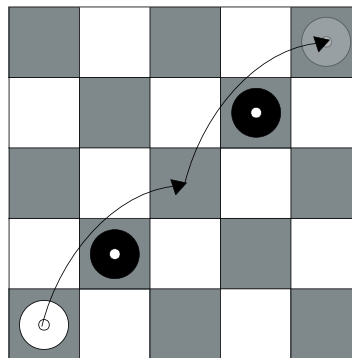
Arrivé à la dernière rangée, le pion devient dame. Il faut y superposer un de ses pions déjà pris par l'adversaire pour la différencier.



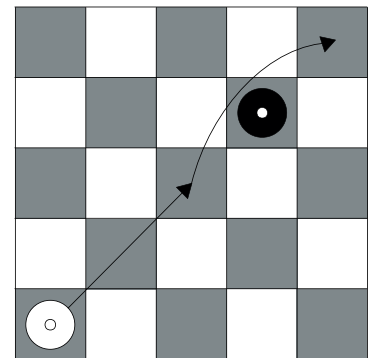
Une dame se déplace en arrière ou en avant sur les cases libres de la diagonale qu'elle occupe.



Pour capturer un pion adverse il faut passer au-dessus d'un pion adverse. Il se rend alors sur la case vide suivante et enlève le pion adverse.



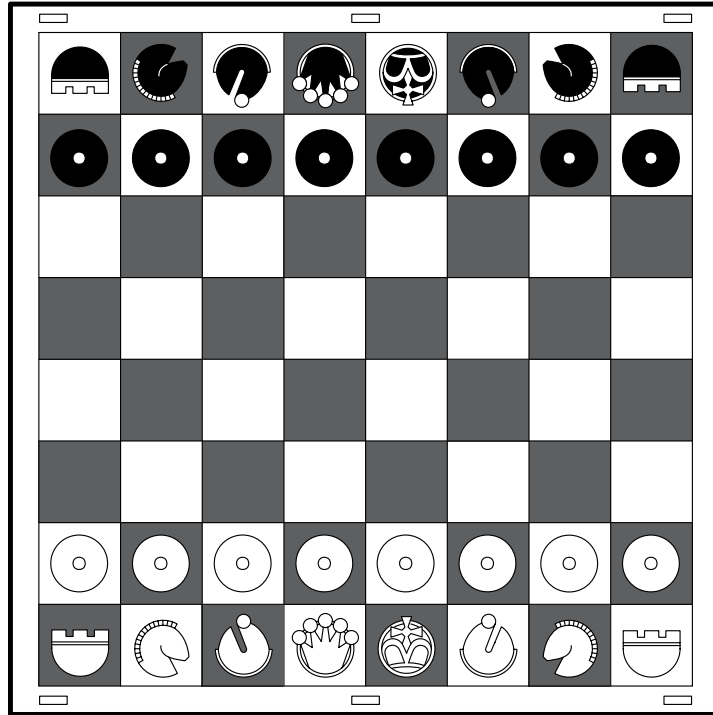
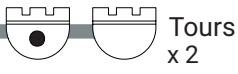
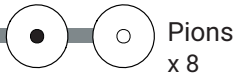
Une rafle est une capture de plusieurs pions à la suite. Le pion prend également vers l'arrière et autant de pions voulu tant qu'il sont séparés par une seule case vide.



La dame peut effectuer une prise à distance. Elle s'arrête sur la case libre de son choix située après la pièce prise. Elle peut réaliser une rafle à dista

Règles des échecs

2 joueurs

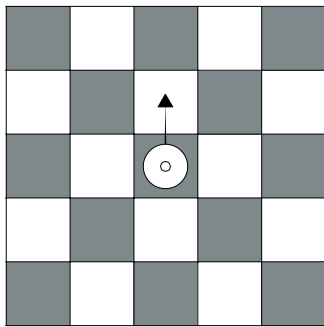


Le but du jeu est de capturer le roi du joueur adverse.

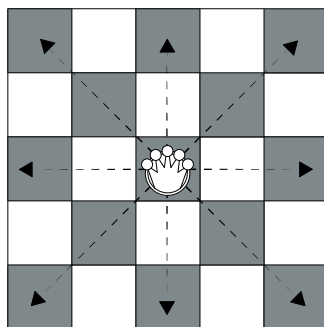
Pour capturer une pièce adverse, il faut tomber sur sa case.

Chacune des pièces se déplace différemment.

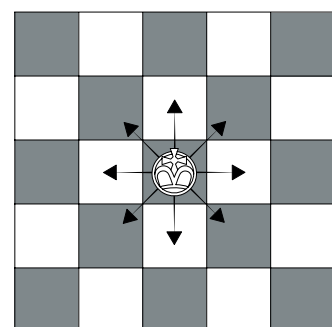
Attention, le pion, qui se déplace en ligne droite, capture en diagonale.



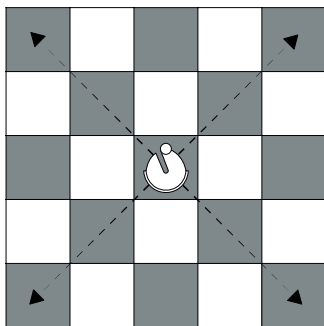
Pion



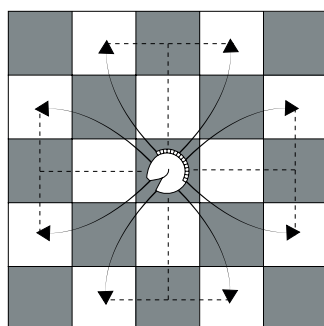
Reine



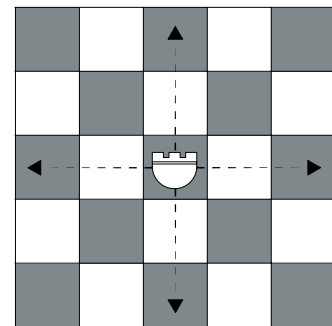
Roi



Fou



Cavalier



Tour

Lorsque le roi est en position d'être capturé par le joueur adverse, on dit qu'il est «en échec».

Il faut impérativement s'en échapper !

Lorsqu'il peut être pris et qu'il ne peut pas s'échapper, on dit : «échec et mate»

La partie est gagnée !